



Laubfang Die intelligente Regenwasserklappe mit Laubkorb

**Material:**

-  Kupfer
-  Titanzink
-  Uginox

- + Bequeme und gefahrlose Laubentfernung in Griffhöhe
- + Doppelscharnier, ermöglicht 100%igen Zugriff
- + Öffnung geschützt durch Umschlag
- + Korb durch Sicherheitsstab gesichert
- + Große handliche Reinigungsöffnung

Laubfang und
Wasserklappe

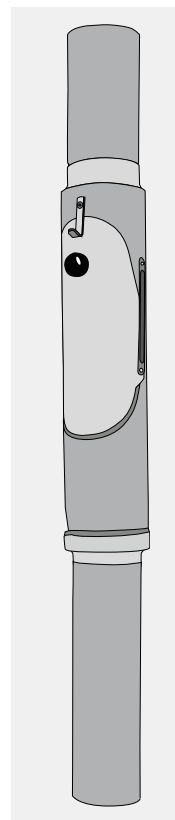
Prüfen Sie den Abstand des Regenfallrohres zur Wand, dieser sollte mindestens 2 cm betragen. In der gewünschten Einbauhöhe des Laubfangs ein 530 mm langes Stück aus dem Regenfallrohr heraussägen.

Oberen Schnitt des Regenfallrohres entgraten und am unteren Schnitt aufweiten. Laubfang einsetzen und oberen Stutzen mit Popnieten sichern. Bei richtiger Montage ragt das Fallrohr beim 60 mm ø Sammler 1 cm, und ab 80 mm ø 2 cm in das Gehäuseoberteil.

Die beiden abgeschnittenen Rohrenden oberhalb und unterhalb des Laubfangs mit Rohrschellen an der Hauswand befestigen.

 Vor Wintereinbruch Laubkorb entfernen.

Baulänge
bei d 80 und
100: 57,5 cm
d 120: 64,0 cm



Bedienungshinweis

Laubfangklappe
öffnen und sichern.

Laubkorb leeren.

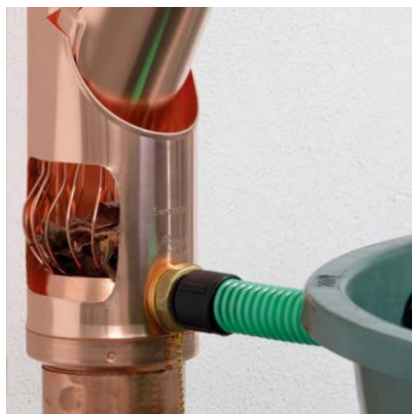
→ technische
DarstellungFür Regenwasser-
nutzung Klappe leicht
zusammendrücken und
nach hinten schieben.Laubfangklappe nach
innen schließen.

Bei Regenwassernutzung durch
Laubfang-Wasserklappe:

- + Laubfangkorb regelmäßig überprüfen und nach Bedarf reinigen. Laubfangklappe leicht an den Scharnieren zusammendrücken und **nach innen schließen** (Markierung beachten).
- + Laubkorb vor Wintereinbruch entfernen!



Großer Sammler Der Universelle

**Material:**

-  Kupfer
-  Titanzink
-  Uginox

- + Komplettlösung mit Schlauch, Armaturen, Winterverschluss und Korb.
- + Vorfiltern von Laub und Grobschmutz
- + Reinigen ohne den Schlauch zu entfernen
- + Kanalzugang immer möglich
- + Verhindert Überlauf durch Niveauregelung
- + Öffnung mit Sicherheits-Umschlag


Prüfen Sie den Abstand des Regenfallrohres zur Wand, dieser sollte mindestens 2 cm betragen. In der gewünschten Einbauhöhe des Regenwassersammlers ein 530 mm langes Stück aus dem Regenfallrohr heraussägen.

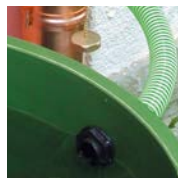
Oberer Schnitt des Regenfallrohres entgraten und am unteren Schnitt aufweiten. Regenwassersammler einsetzen und oberen Stutzen mit Popnieten sichern. Bei richtiger Montage ragt das Fallrohr beim 60 mm Ø Sammler 1 cm, und ab 80 mm Ø 2 cm in das Gehäuseoberteil.

Achten Sie beim Aussägen des Regenfallrohres auf die Einbauhöhe des Sammlers gegenüber dem

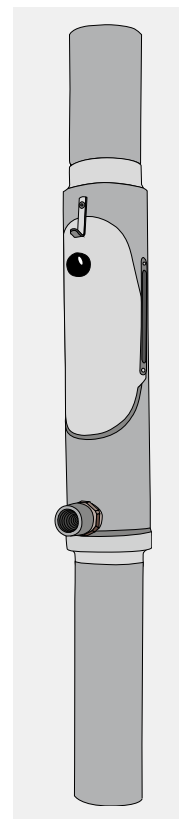
Sammelgefäß. Oberkante des Sammelrings ist identisch mit Wasserstand des Sammelgefäßes.

Die beiden abgeschnittenen Rohrenden oberhalb und unterhalb des Sammlers mit Rohrschellen an der Hauswand befestigen.

 **Wichtig:** Vor Wintereinbruch und bei Frostgefahr Sammlerschlauch entfernen und Sammler mit Deckel schließen.



Schlauchanschluss an Regentonnen anschließen, dabei auf leichtes Gefälle des Sammlerschlauches zum Sammelgefäß achten.



Entdecken Sie unseren umfangreichen Downloadbereich auf www.marzari-technik.de



- + Montageanleitungen
- + Montagevideos
- + Produktvideos



Ersatzteile / Zubehör Gesamtes Wasserprogramm



Messing-Deckel mit Kette



Fassanschluss



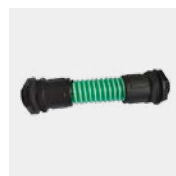
Rohranschluss



Sammler-Schlauch mit Armatur



Sammler-Schlauch



Fassverbinder



Verlängerung für Fassanschluss, 50 mm, für Holzfässer