



Entlüftung aus Metall: Stiefel (nach DIN 1986)

- + Konus **1** ist bereits am PVC-Schlauch **2** montiert und mit Schelle **3** fixiert.
- + Grundplattenwulst **4** auf Konus **1** legen, Stiefelrohr **5** mit Steg auf Gewinde **6** durchstecken, Flügelmutter **7** anziehen.
- + Raumlüftung **8**:
Dichtung auf Stiefelrohr **5** aufstecken, Kappe in Nut am Stiefelrohr **5** anbringen – FERTIG!
- + Grundplatte einbauen, dem Ziegelverband anpassen und PVC anschließen.
Hinweis: Montage der Muffe nur vertikal!
- + Nach Hagel:
Kein Aufbrechen der Decke! (Egal welcher Entlüftungsschlauch vorhanden ist) – keine hohen Kosten.
- + Die Nr. 1 bei Sanierungs-Entlüftung nach DIN 1986.





Stiefelentlüftung Die Nummer Eins bei Entlüftungssanierung



Material:

- Kupfer
- Titanzink
- Edelstahl
- Stahlblech rot
- Stahlblech braun
- Stahlblech schwarzgrau

- + Der Entlüftungstiefel überzeugt durch optimale Konstruktion, Funktionalität und Design
- + Entlüftung wird mit PVC Schlauch geliefert, auf Edelstahl-Konus montiert, passend für 90/100 Rohr und Muffe
- + Weitere Ausführungen und Sonderanfertigungen auf Anfrage
- + Stahlblech verzinkt und polyesterbeschichtet, in den Farben: rot, braun, schwarzgrau
- + Preise für unsere Stiefel in Edelstahl beschichtet (rot oder braun), sowie weitere Typen erhalten Sie auf Anfrage

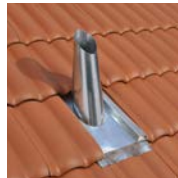
Typ Beton passend für Betondachsteine mit 330 mm Breite



Typ Ton passend für Flachdachpfannen mit 260 mm Breite



Typ Beton passend für Betondachsteine mit 330 mm Breite



Typ Grande passend für Großflächenziegel mit 300 mm Breite



Typ Biber passend für Biberschwanziegel mit 180 mm Breite



Kappe für Raumentlüftung

Nachhaltig sanieren Wenn schon, denn schon!

BÜRGERBAHNHOF LEUTKIRCH –
EIN PROJEKT MIT NACHHALTIGKEIT
UND INNOVATION



Nachhaltiges Renovieren bedeutet, dass man bei allen Maßnahmen wie zum Beispiel Dach-, Mauerwerk-, Keller-, Fenster- oder Haustechniksicherungen nicht nur die Qualität der Ausführung, sondern auch die Lebensdauer einzelner Bauteile sowie den Pflegeaufwand während dieser Zeit berücksichtigt.