

Montage-Anleitung

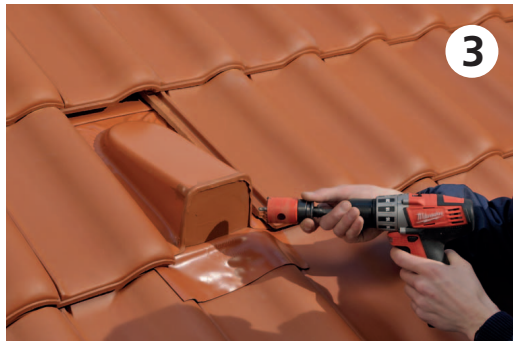
für Original Marzari Kabel-/Rohrdurchführungen

Original Kabel- und Rohrdurchführungen von Marzari – Typ Ton

Für Tondachziegel in der Größe bis 260 mm Breite und für Biberschwanzziegel geeignet.

Ruck Zuck montiert!

1. Wasserfalz abflachen, damit Ziegelverband gut aufliegt
2. Kabeldurchführung/Rohrdurchführung einbauen, darauf achten, dass diese unter die Dachsteine gelegt wird (alle drei Seiten untergedeckt) Bleischürze anformen
3. Mit Lochbohrer nach Bedarf durchbohren
4. Bei Kabeldurchführung Bleilasche an Kabel anformen



Planen Sie eine Solaranlage?

- **Alles was Monteure wissen müssen**
- **Wichtige Infos für Energiebewusste**

Weitere Themen:

- **Marzari Unterlegplatten**
Sicherheit auf dem Dach
- **Tonziegel**
eine unendliche Vielfalt
- **Rohrdurchführungen**
für Solaranlagen
- **Qualitätsanspruch**
und Preisniveau

Fordern Sie gleich heute noch unseren Gesamtkatalog an!



Montage-Anleitung für Original Marzari Kabel-/Rohrdurchführungen

Original Kabel- und Rohrdurchführungen von Marzari – Typ Beton

Ruck Zuck montiert!

1. Kabeldurchführung/Rohrdurchführung einsetzen
Rechts und links Auflage auf Ziegel schaffen
2. Betondachstein eindecken und Bleischürze anformen
3. Mit Lochbohrer nach Bedarf durchbohren
4. Bei Kabeldurchführung Bleilasche an Kabel anformen



Montageanleitungen im Internet

Wenn Sie auf unserer Homepage den Menüpunkt „Service“ anklicken, gelangen Sie automatisch in unseren Downloadbereich.

Hier können Sie beispielsweise unsere Typenlisten oder Montageanleitungen als PDF downloaden. Z. T. können Sie die PDF auch online durchblättern.

