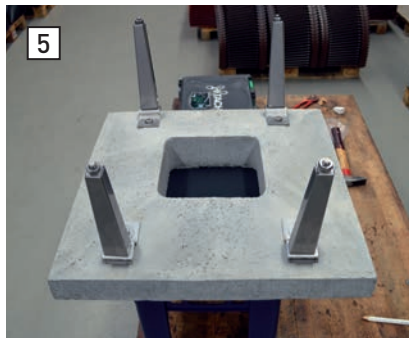
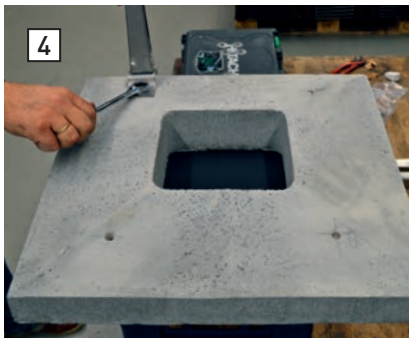
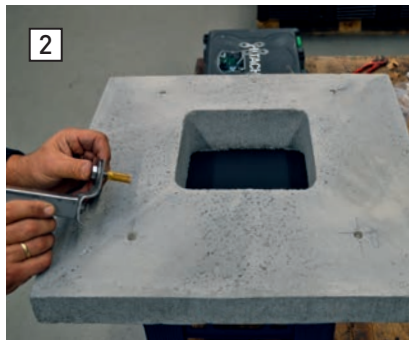
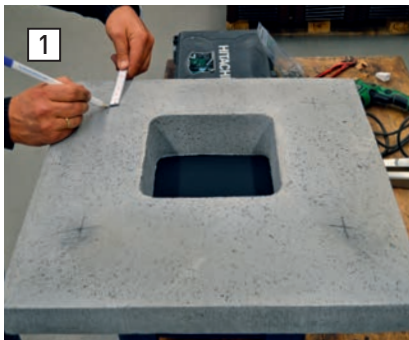




Kaminhut

1. Position für die Kaminfüße festlegen, auf der Betonplatte anzeichnen und Löcher bohren (12 mm).
2. Schraube durch die Lasche stecken und in Messingdübel eindrehen (bis Spreizung beginnt).
3. Kaminfuß positionieren.
4. Mit Schraube mit vormontiertem Dübel in Loch schlagen und festziehen.
5. Selbe Vorgehensweise für alle benötigten Kaminstützen.



Eckschiene / Zwischenschiene Für Kaminverkleidung

**Material:**

-  Kupfer
-  Titanzink
-  Verzinkt
-  Uginox
-  Edelstahl

- + Gewährleistet fachgerechte Montage und Wirtschaftlichkeit
- + Luftspalt zwischen Kamin- und Blechverkleidung wird auf 35 mm geregelt (nach DIN 6.6.3)
- + Zwei Befestigungsmöglichkeiten: spannen o. schrauben



Zwischenschiene

Zubehör



Unser Montage-Element „Schmetterling“ (Abstandshalter) gewährleistet fachgerechte Wirtschaftlichkeit. Mit dem Metall-Abstandhalter wird der Luftspalt zwischen Kamin und Blech-Verkleidung auf 35 mm geregelt (nach DIN 6.6.3 30 – 40 mm).

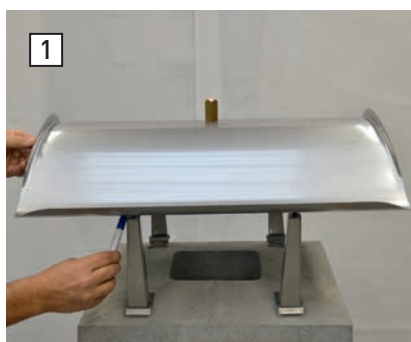
Spannseil



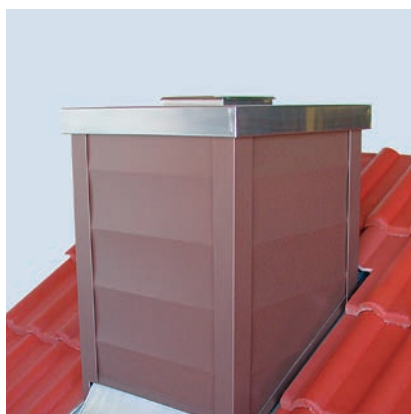


Kaminhut

1. Kaminhut auflegen, Bohrlöcher anzeichnen und Löcher in $\varnothing 10$ mm bohren.
Kaminhut mit Beilagscheibe und Mutter festschrauben.
2. Beispiel: Blechfuß mit Scharnier direkt auf Gewindestange angebracht.
3. Beispiel: Scharnier aufgestellt aufgeschraubt, Gegenseite mit Blechfußverlängerung (4 cm)
4. Kaminhut aufgeklappt.
5. Beispiel: Flachstahlfüße mit Scharnier (2 x 250 mm / 2 x 300 mm).
6. Montierter Napoleon mit Flachstahlfüßen.



Abdeckplatte Der optimale Kaminkopfschutz



Material:

Edelstahl

- + Material: Edelstahl 0,6 mm
- + Abdeckplatte geschlossen zum Selbstausschneiden
Standard 65 mm Kantung
- + **Wichtig, bitte beachten:** genaue Bemaßung erforderlich
- + Aufschlag für höhere Abkantungen erhalten Sie auf Anfrage!

